

# KATALOG PRODUKTOWY





## NAMIOT DRONOWY UAV S1

- ✓ Mobilne centrum dowodzenia dla operacji dronowych – idealne do działań wojskowych i ochrony granic
- ✓ Ekspresowe rozstawienie – gotowość operacyjna w kilka minut, samodzielne rozstawienie (1 osoba)
- ✓ Lżejszy niż konstrukcje stelażowe i szczelniejsza konstrukcja, możliwość pracy 24/7
- ✓ Kompaktowy rozmiar po spakowaniu – łatwy transport w pojazdach terenowych i logistycznych
- ✓ Najszelniejsza konstrukcja pneumatyczna na rynku, dzięki technologii zgrzewania ultradźwiękowego
- ✓ Dedykowane przepusty kablowe i techniczne dla systemów UAV, IT i łączności
- ✓ Okna z osłonami – kontrola światła i dyskrecja operacyjn, Możliwość zaciemnienia wnętrza – optymalne warunki do pracy operatorów dronów
- ✓ Możliwość podpięcia nagrzewnicy i klimatyzatora przez dedykowane rękawy

### Zastosowanie:

- Mobilne centra operacyjne UAV (wojsko, siły specjalne)
- Kontrola i monitoring granic państwowych
- Wsparcie operacji rozpoznawczych i obserwacyjnych
- Zarządzanie misjami dronowymi w czasie rzeczywistym
- Tymczasowe stanowiska dowodzenia w terenie
- Operacje antykrzysowe i reagowania kryzysowego
- Ochrona infrastruktury krytycznej - punkt obserwacyjny

### Dane Techniczne:

- **Wymiary po rozłożeniu:** 3 x 3 x 2.8 [m]
- **Średnica konstrukcji:** 0.23 [m]
- **Powierzchnia podłogi:** 9 [m<sup>2</sup>]
- **Waga:** 35 kg



### CZY WIESZ ŻE ...

Dzięki konstrukcji pneumatycznej **Namiot Dronowy UAV** może zostać rozstawiony przez jedną osobę praktycznie w każdym terenie – zapewniając natychmiastowe zaplecze operacyjne dla misji dronowych.



## NAMIOT DOWÓDCZO SZTABOWY DS37

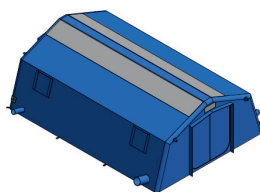
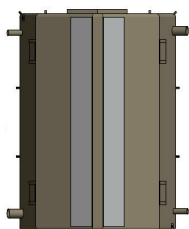
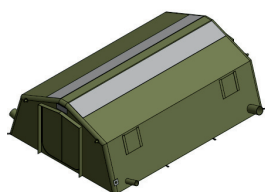
- ✓ Podwyższona konstrukcja = duża powierzchnia użytkowa - lepsza organizacja pracy dużych zespołów i wygodniejszy punkt ewakuacji ludności
- ✓ Pasy doświetlające poprawiające komfort przebywania w namiocie
- ✓ Lżejszy niż konstrukcje stelażowe i szczelniejsza konstrukcja – izolacja i komfort ciepły dla ewakuowanych osób
- ✓ 6 okien w standardzie – doskonałe doświetlenie każdego miejsca
- ✓ Najszelniejsza konstrukcja pneumatyczna na rynku, dzięki technologii zgrzewania ultradźwiękowego
- ✓ Sprawianie namiotu RAZEM Z PODŁOGĄ, DRZWIAMI ORAZ MOSKITIERĄ – to kilka minut z wykorzystaniem 1-2 osób, brak konieczności montowania dodatkowych elementów ścian czy podłóg
- ✓ Moskitiera drzwiowa w standardzie – bezpieczna wymiana powietrza przy otwartych drzwiach
- ✓ Możliwość podpięcia nagrzewnicy i klimatyzatora przez dedykowane rękawy

### Zastosowanie:

- Dowodzenie i koordynacja działań służb
- Namiot ewakuacyjny lub medyczny
- Szpital polowy lub punkt dekontaminacji
- Baza sztabowa dla ćwiczeń i manewrów

### Dane Techniczne:

- Wymiary po rozłożeniu: 7.2 x 5.2 x 2.8 [m]
- Średnica konstrukcji: 0.3 [m]
- Powierzchnia podłogi: 37 [m<sup>2</sup>]
- Wymiary po złożeniu: 1.1 x 1.4 x 0.6 [m]
- Waga: ~140 kg



### CZY WIESZ ŻE ...

Namiot ratowniczy o konstrukcji gazoszczelnej stałociśnieniowej, utrzymuje ciśnienie robocze przez kilkadziesiąt godzin, a w przypadku wielodniowego użytkowania system kontroli ciśnienia sam uzupełni braki powietrza, bez ingerencji użytkownika!



## KABINA DEKONTAMINACYJNA Z BRODZIKIEM **KD1**

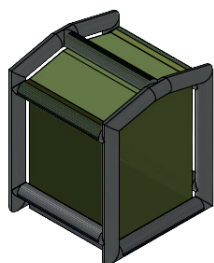
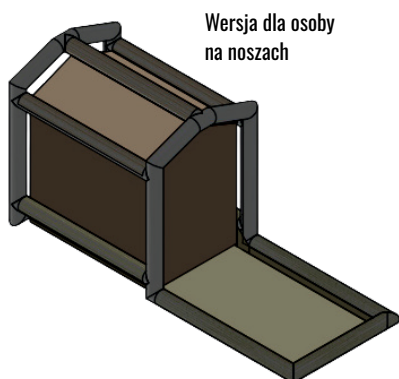
- ✓ Umożliwia natychmiastowe działanie w sytuacjach kryzysowych – mobilna i szybka w rozstawieniu
- ✓ Szybki montaż – możliwy przy pomocy butli, pompki elektrycznej (230V)
- ✓ Zintegrowany system natryskowy – dysze zapewniające skuteczne obmywanie
- ✓ Zintegrowany odpływ wody skażonej – rękaw zakończony złączem Storz 25
- ✓ Najszelniejsza konstrukcja pneumatyczna na rynku, dzięki technologii zgrzewania ultradźwiękowego
- ✓ Wytrzymała, gazoszczelna konstrukcja pneumatyczna wykonana z 5-warstwowego materiału zbrojonego, odporna na UV i uszkodzenia
- ✓ Możliwość podłączenia dodatkowego wyposażenia – pomp, dozowników, zbiorników itp
- ✓ Lekka i kompaktowa po spakowaniu – z pokrowcem z uchwytem transportowym

### Zastosowanie:

- Służby ratownictwa chemicznego i biologicznego
- Zespoły szybkiego reagowania (wojsko, straż, cywilna obrona)
- Szpitale polowe i strefy buforowe
- Punkty dekontaminacyjne podczas skażeń i katastrof
- Miejsca ewakuacji masowej w warunkach skażenia
- Czasowe punkty sanitarne przy imprezach masowych lub incydentach CBRNE

### Dane Techniczne:

- **Wymiary po rozłożeniu:** 2 x 2 x 2,5 [m]
- **Średnica konstrukcji:** 0,23 [m]
- **Powierzchnia wew:** 4 [m<sup>2</sup>]
- **Wymiary po złożeniu:** 1 x 0,8 x 0,4 [m]
- **Waga:** ~35kg



### CZY WIESZ ŻE ...

Kabina dekontaminacyjna może pracować ponad 24 godziny na jednym napełnieniu, **bez potrzeby dopompowywania?**

Szczelna konstrukcja utrzymuje ciśnienie robocze nawet w trudnych warunkach – bez zasilania i bez przerw w działaniu!



## ZAPORA PRZECIWPOWODZIOWA Z KOŁNIERZEM USZCZELNIAJĄCYM

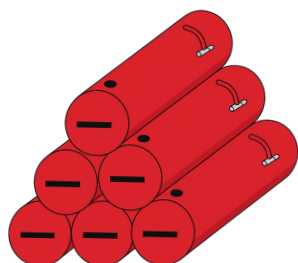
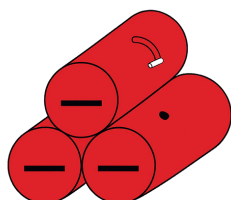
- ✓ Szybkie rozstawienie w terenie zagrożonym zalaniem — alternatywa dla worków z piaskiem
- ✓ Szelność systemu – kołnierze z pasami ściągającymi minimalizują ryzyko przecieków między segmentami
- ✓ Stabilność konstrukcji – metalowe przelotki umożliwiają solidne zakotwiczenie do podłoża
- ✓ Kompatybilność z systemami strażackimi – standardowe złącza ułatwiają integrację z wyposażeniem OSP/PSP
- ✓ Rękawy wylewowe z łącznikami STORZ pozwalają na szybkie napełnianie i opróżnianie
- ✓ Możliwość układania w systemie piramidalnym – zwiększenie wysokości zapory

### Zastosowanie:

- Budowa awaryjnych barier przeciwpowodziowych
- Zabezpieczanie infrastruktury krytycznej
- Tymczasowe uszczelnianie przerw w wałach
- Kierowanie lub blokowanie przepływu wód i zanieczyszczeń
- Wsparcie ćwiczeń i symulacji w zakresie reagowania na zagrożenia powodziowe

### Dane Techniczne:

- Gramatura całkowita: 650 g/m<sup>2</sup>
- Typ powleczenia: PCV
- Średnica : 40[cm]
- Długość: 10 [m]
- Waga: 9 kg



### CZY WIESZ ŻE ...

Aby zastąpić 10-metrową zaporę napełnianą wodą S1 Pneumatik, **potrzeba ponad 1000 worków z piaskiem?**

To aż 20 ton materiału, kilkanaście osób do pracy i wiele godzin układania! Tymczasem tę samą długość Zapory rozstawia 2 osoby w kilkanaście minut, napełnią wodą, a po akcji po prostu opróżnią i zwiną do samochodu.



## PNEUMATYCZNE SANIE LODOWE **RS1 LIFT** [WODA/LÓD]

- ✓ **Stabilność** – po napompowaniu podłoga jest sztywna jak deska, bezpieczna dla ratownika i poszkodowanego.
- ✓ **Szybkie użycie** – gotowe do akcji w mniej niż minutę (z reduktorem 300 bar)
- ✓ **Wytrzymałość** – grube PVC odporne na ścieranie i mróz (-30°C)
- ✓ **Lepsze podejmowanie z wody** – podwyższony dziób i rufa ułatwiają wciąganie poszkodowanego
- ✓ **Asekuracja i holowanie** – pętle do zakotwienia oraz system holowniczy z pływakiem
- ✓ **Mobilność** – tylko 25 kg, mieści się w bagażniku

## TRAP RATOWNICZY PNEUMATYCZNY **S1 TRAP**



- ✓ Dostępny w wersji 5 i 10 metrów
- ✓ **Stabilny i antypoślizgowy** – bezpieczny do chodzenia dla ratowników
- ✓ Szybkie rozstawienie – **gotowy w 2 minuty**
- ✓ **Widoczny w nocy** – dzięki elementom odblaskowym
- ✓ **Modułowy i ergonomiczny** – możliwość łączenia i łatwe podejmowanie z wody
- ✓ **Zintegrowany zawór bezpieczeństwa** zapobiega nadmiernemu napełnieniu



### CZY WIESZ ŻE ...

Choć wygląda niepozornie, Trap Ratowniczy S1Trap **może unieść kilkaset kilogramów** i jednocześnie umożliwia tworzenie pływających pomostów ratowniczych, które **można zestawiać w mosty tymczasowe** — używano ich np. do ewakuacji ludzi i zwierząt podczas lokalnych powodzi.



S1  
PNEUMATIK


DSP RW Gdynia


PIRATES

# S<sup>1</sup> PNEUMATIK

powered by SUPRON 1

**SUPRON1**

 +48 533 805 998

 +48 32 64 55 222 wew. 1

 sklep@supron1.com.pl

 www.supron1.pl

 supron1olkusz

Kontakt:  
SUPRON1  
ul. Kluczevska 3  
32-300 Olkusz

